

Systemair brannspjeld



Brannklasse
EI60S; EI90S og EI120S



Sirkulære og rektangulære brannspjeld

Våre brannspjeld er utformet og sertifisert iht. EI-S. PK-I brannspjeld er beregnet for innfelling i brannvegg. Informasjon om installasjonen er beskrevet i montasje-, bruks- og vedlikeholdsanvisninger. Alle brannspjeld er, som standard, utstyrt med manuell tilbakestillingsspake eller spjeldmotor og styringsenhet. For ytterligere informasjon om de forskjellige modellene, se Systemairs nettkatalog på www.systemair.no.

Brannspjeld med manuell tilbakestilling

Brannspjeld settes automatisk i lukket stilling når termosikringen slår ut, evt. sendes et signal til elektromagneten for utløsning av spjeldbladet fra åpen til lukket posisjon. Etter at spjeldet er stengt, er spjeldbladet mekanisk sikret i lukket posisjon, og kan bare åpnes manuelt. Termosikringen løser ut ved + 72 °C. Spjeldet kan også stenges fra kontrollsystemet, forutsatt at spjeldet er utstyrt med elektromotor.

Motorstyrt brannspjeld

Brannspjeld kan utstyres med servomotor. Alle servostyrte brannspjeld utstyrt med en elektrotermisk sikring som løser ut ved + 72°C.

Driftsforhold

Spjeld, som er utstyrt med manuell utløsermekanisme og smeltesikring eller motorstyring, kan benyttes der driftstemperaturen ligger mellom -10 og 68°C (+ 65°C for motorstyring). Elektromagnetisk styring kan benyttes for temperaturområdet -10 og 40°C. Brannforseglingen må ikke komme i direkte kontakt med vann. Maksimum lufthastighet er 12 m/s ved ren luft. Maksimum tillatte trykkdifferanse er 1200 Pa. Utstyret aktiveres ikke før omgivelsestemperaturen når 65°C. Ved høyere temperaturer må produktet spesialtilpasses. Spjeldene kan monteres med horisontal eller vertikal aksling.

Transport, lagring og driftsforhold

Under transport skal spjeldbladene være i lukket posisjon. Spjeldene bør oppbevares innendørs i tørt lokale. Lagringstemperatur bør være mellom -10°C og +50°C. Omgivelsestemperatur må ikke overstige 65 °C.

Materialer og avfallshåndtering

Produktet inneholder stål, zink, calcium, silicate, brannsikkert laminat, keramisk forsegling, polyurethan-skum og ethylenpropylen samt gummi. Produktet gjenvinnes iht. lokale forskrifter.

Sirkulære og rektangulære brannspjeld

Spjeldkoder og typer

ZV; Basismodell med manuell tilbakestilling og fjærtilbaketrekk, utløses av smeltesikring, +72 °C

Tilleggsutstyr:

DVI; ZV + indikator for lukket posisjon med bryter for 24V

DVI-2; ZV + indikator for åpen og lukket posisjon med bryter for 24 V

DV2; ZV + indikator for lukket posisjon med bryter for 230 V

DV2-2; ZV + indikator for åpen og lukket posisjon med bryter for 230 V

DV3; ZV + elektromagnetisk utløsermekanisme 24 V

DV4; ZV + elektromagnetisk utløsermekanisme 230 V

DV5; ZV + elektromagnetisk utløsermekanisme 24 V og 24 V endekontakt som indikerer lukket spjeld

DV5-2; ZV + elektromagnetisk utløsermekanisme 24 V og 24 V av/på-brytere

DV6; ZV + elektromagnetisk utløsermekanisme 230 V og 230 V endebryter som indikerer lukket spjeld

DV6-2; ZV + elektromagnetisk utløsermekanisme 230 V og 230 V av/på-brytere som indikerer lukket og åpent spjeld

Motorstyrte spjeld:

DV7; Motorstyrte brannspjeld med fjærtilbaketrekk (230 V) uten elektrotermisk sikring med hjelpekontakter

DV7-T; Motorstyrte brannspjeld med fjærtilbaketrekk (230 V) komplett med elektrotermisk sikring med hjelpekontakter

DV9; Motorstyrte brannspjeld med fjærtilbaketrekk (24 V) uten elektrotermisk sikring med hjelpekontakter

DV9-T; Motorstyrte brannspjeld med fjærtilbaketrekk (24 V) komplett med elektrotermisk sikring med hjelpekontakter

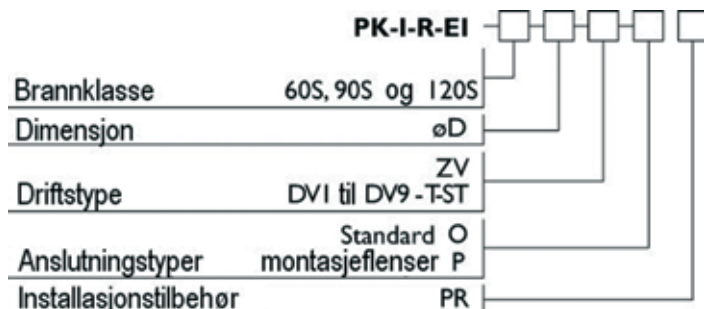
DV9-ST; Motorstyrte brannspjeld med fjærtilbaketrekk (24V) uten elektrotermisk sikring, med hjelpekontakter og Belimo BKN230-24 kommunikasjonsenhet

DV9-T-ST; Motorstyrte brannspjeld med fjærtilbaketrekk (24 V) komplett med elektrotermisk sikring, hjelpekontakter og Belimo BKN230-24 kommunikasjonsenhet

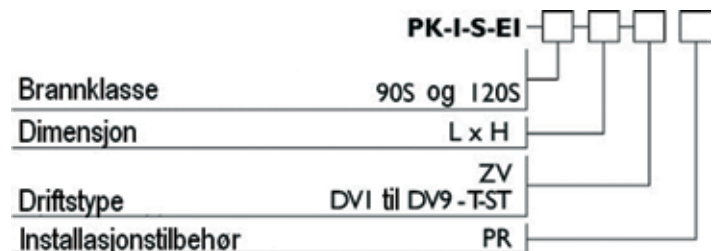
Installasjonstilbehør

PR; dekkplater laget av calcium silicate (innbygging av spjeldmotor og signalgiver, se Montasje, bruks- og vedlikeholdsanvisninger for sirkulære og rektangulære brannspjeld)

Bestillingskoder for sirkulære FD:



Bestillingskoder for rektangulære FD:



NB:
E = Bygningmessig tetthet, I = Isolasjonsklasse, S = Røyklekkasje

Sirkulære brannspjeld

PK-I-R-EI60S, -EI90S og -EI120S

Systemairs brannspjeld finnes i mange utførelser og størrelser, med brannklasse 60, 90 og 120 min. for sirkulære kanaler



Sirkulære brannspjeld oppfyller EN 1366-2 og er klassifisert iht. EN13501-3:

PK-I-EI60S-ZV, DV7-T og DV9-T For dimensjoner: \varnothing 100 mm til \varnothing 630 mm Sertifikat nr.: SK01-ZSV-0159 Klassifiseringsprotokoll nr.: FIRES-CR-004-08-NURE, FIRES-CR-089-09-AUPE Testrapport nr.: FIRES-FR-229-07-AUNE, FIRES-FR-095-09-AUNE2	EI 60 (ve ho i \leftrightarrow o) S
PK-I-EI90S-ZV, DV7-T og DV9-T For dimensjoner \varnothing 100 mm to \varnothing 630 mm Sertifikat nr.: SK01-ZSV-0160 Klassifiseringsprotokoll nr.: FIRES-CR-202-07-NURE4, FIRES-CR-003-08-NURE4, FIRES-CR-090-09-AUPE Testrapport nr.: FIRES-FR-201-07-AUNE, FIRES-FR-117-09-AUNE2	EI 90 (ve ho i \leftrightarrow o) S
PK-I-EI120S-ZV, DV7-T og DV9-T For dimensjoner \varnothing 200 mm to \varnothing 1000 mm Sertifikat nr.: SK01-ZSV-0161 Klassifiseringsprotokoll nr.: FIRES-CR-202-07-NURE4, FIRES-CR-219-07-NURE4, FIRES-CR-005-08-NURE Testrapport nr.: FIRES-FR-160-07-AUNE, FIRES-FR-229-07-AUNE	EI 120 (ve ho i \leftrightarrow o) S

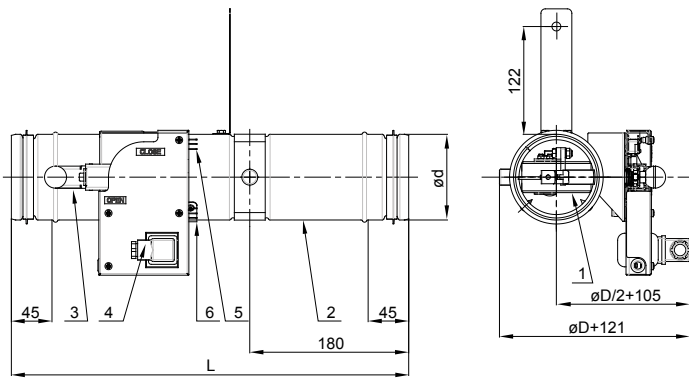


Fig. 1: Manuelle brannspjeld for størrelsene \varnothing 100 to \varnothing 225 mm

Spjeldbeskrivelse:

1. Spjeldblad
2. Kapsling
3. Utløsermekanisme (for ZV og DVI-DV6)
4. Elektromagnet (for DV3-DV6)
5. Termobryter (for DVI,2,5,6) / 2 termobrytere (for DVI-2,2-2,5-2,6-2)
6. Inspeksjonslokk
7. Spjeldmotor (for DV7, DV9 og DV9-ST) med termoelektrisk sikring (for DV7-T, DV9-T og DV9-T-ST)
8. Termoelektrisk sikring (for DV7-T, DV9-T og DV9-T-ST)
9. Tilførsels- og kommunikasjonsenhet BKN230-24 (for DV9-ST og DV9-T-ST)

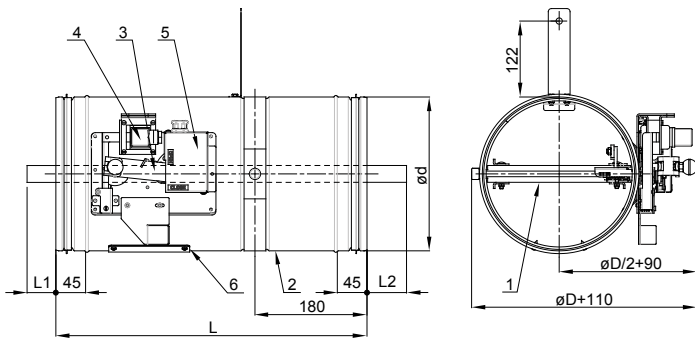


Fig. 2: Manuelle brannspjeld for størrelsene \varnothing 250 til \varnothing 1000 mm

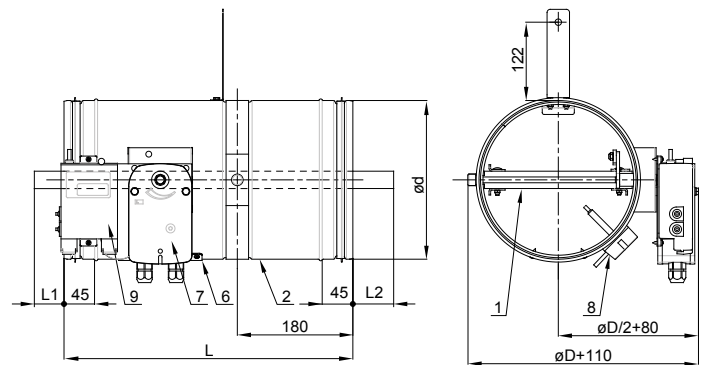


Fig. 3: Motorstyrte brannspjeld

Mål og vekt for manuelle brannspjeld

		$\varnothing D$ (mm)																			
		100	125	160	180	200	225	250	280	315	355	400	450	500	560	630	710	800	900	1000	
L	(mm)	450					500					540					600				
L1	(mm)																			37.5	87.5
L2	(mm)											5	27.5	52.5	77.5	108	143	183	228	278	328
Q	(kg)	3.6	4	4.8	5.2	5.6	6.5	7	8.4	9.4	10.6	12.8	15.5	17.9	20.4	23.7	27.6	33.8	39.8	46.6	

Tab. 1: Mål og vekt for manuelle, sirkulære brannspjeld

Mål og vekt for motorstyrte, sirkulære brannspjeld

		$\varnothing D$ (mm)																			
		100	125	160	180	200	225	250	280	315	355	400	450	500	560	630	710	800	900	1000	
L	(mm)	450												500							
L1	(mm)																	43	88	138	188
L2	(mm)											5	28	53	78	108	143	183	228	278	328
Q	(kg)	3.6	4	4.8	5.2	5.6	6.5	7	8.4	9.4	11	13	16	19	22	25	29	35	41	48.1	

Tab. 2: Mål og vekt for motorstyrte, sirkulære brannspjeld

Rektangulære brannspjeld

PK-I-S-EI90S og -EI120S

Systemairs brannspjeld finnes i mange utførelser og størrelser, med brannklasse 90 og 120 min. for kvadratiske eller rektangulære kanaler.



Rektangulære brannspjeld oppfyller EN 1366-2 og er klassifisert iht. EN 13501-3:2005:

PK-I-S-EI90S-ZV, DV7-T og DV9-T For dimensjoner: 100 x 100 mm til 1600 x 1000 mm Sertifisering Nr: SK01-ZSV-0118 Klassifiseringsrapport nr: FIRES-CR-202-07-NURE4 Testrapport nr: FIRES-FR-159-07-AUNE, FIRES-FR-161-07-AUNE, FIRES-FR-200-07-AUNE2, FIRES-FR-164-09-AUNS2, FIRES-FR-165-09-AUNS2	EI 90 (ve ho i ↔ o) S
PK-I-S-EI120S-ZV, DV7-T og DV9-T For dimensjoner 200 x 200 mm til 1600 x 1000 mm Sertifisering Nr: SK01-ZSV-0157 Klassifiseringsrapport No: FIRES-CR-202-07-NURE4, FIRES-CR-219-07-NURE4 Testrapport No: FIRES-FR-159-07-AUNE, FIRES-FR-200-07-AUNE2	EI 120 (ve ho i ↔ o) S

Vekt i KG

H/L	200	250	300	350	400	450	500	550	600	700	800	900	1000	1100	1200	1400	1500	1600
200	7.75	8.58	9.42	10.3	11.1	11.9	12.8	13.6	14.4	16.1	17.8	19.4	21.1	22.8	24.4	27.8	29.5	31.1
250	8.57	9.49	10.4	11.3	12.2	13.1	14.1	15	15.9	17.7	19.6	21.4	23.2	25	26.9	30.5	34.2	36.1
300	9.38	10.4	11.4	12.3	13.3	14.3	15.3	16.3	17.3	19.3	21.3	23.2	25.2	27.2	30.1	34	36	38
350	10.2	11.3	12.4	13.4	14.5	15.6	16.6	17.7	18.8	20.9	23.1	25.2	27.3	31.4	33.5	37.8	39.9	42.1
400	11	12.2	13.3	14.5	15.6	16.8	17.9	19.1	20.2	22.5	24.8	29	31.3	33.6	35.9	40.5	42.8	45.1
450	11.8	13.1	14.3	15.5	16.7	18	19.2	20.4	21.6	24.1	28.4	30.9	33.3	35.8	38.2	43.1	45.6	48
500	12.7	14	15.3	16.6	17.9	19.2	20.5	21.8	23.1	25.7	30.2	32.8	35.4	38	40.7	45.9	48.5	51.1
550	13.5	14.9	16.3	17.7	19	20.4	21.8	23.2	24.6	29.2	32	34.8	37.5	40.3	43.1	48.6	51.4	54.2
600	14.3	15.8	17.2	18.7	20.2	21.6	23.1	24.5	27.9	30.8	33.7	36.6	39.6	42.5	45.4	51.2	54.2	57.1
700	15.9	17.6	19.2	20.8	22.4	24	25.6	29.1	30.7	34	37.2	40.4	43.7	46.9	50.1	56.6	59.8	63
800	17.6	19.4	21.1	22.9	24.7	28.3	30.1	31.9	33.6	37.2	40.7	44.3	47.8	51.3	54.9	62	65.5	69
900	19.3	21.2	23.1	25	28.9	30.8	32.7	34.6	36.6	40.4	44.3	48.2	52	55.9	59.7	67.5	71.3	75.2
1000	20.9	23	25.1	27.2	31.1	33.2	35.3	37.4	39.5	43.7	47.8	52	56.2	60.3	64.5	72.8	77	81.2

Tab. 5: Dimensjon og vekt for brannspjeld Fig. 5 og 7

Legg til 3 kg for modeller utstyrt med motor

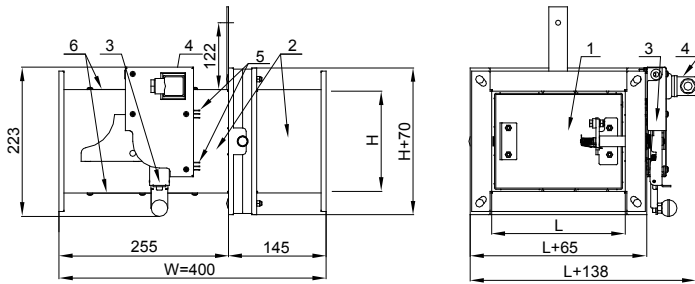


Fig. 4 Manuelt betjente brannspjeld. Mål se tabell 4

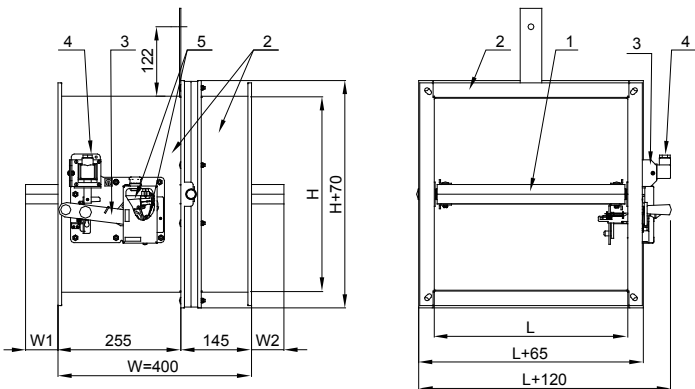


Fig. 5 Manuelt betjente brannspjeld. Mål se tabell 5

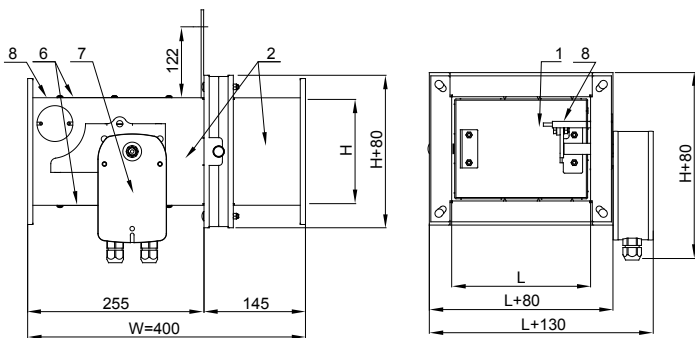


Fig. 6 Servostyrte lavprofil brannspjeld. Mål se tabell 4

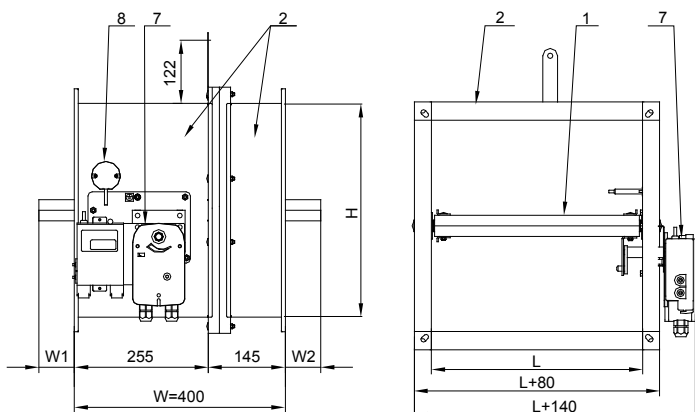


Fig. 7 Servostyrte brannspjeld. Mål se tabell 5

Spjeldbeskrivelse:

1. Spjeldblad
2. Kapsling
3. Utløsermekanisme (for ZV og DVI-DV6)
4. Elektromagnet (for DV3-DV6)
5. Termobryter (for DVI-2,5,6) / 2 termobrytere (for DVI-2,2-2,5-2,6-2)
6. Inspeksjonslokk
7. Spjeldmotor (for DV7, DV9 og DV9-ST) med termoelektrisk sikring (for DV7-T, DV9-T og DV9-T-ST)
8. Termoelektrisk sikring (for DV7-T, DV9-T og DV9-T-ST)
9. Tilførsels- og kommunikasjonsenhet BKN230-24 (for DV9-ST og DV9-T-ST)

Dimensjoner

H	Utstikk		
	W1 (mm) for EI90S	W2 (mm) for EI90S	W2 (mm) for EI120S
300		20	10
400		70	60
500		120	110
600	20	170	160
800	120	270	260
1000	220	370	360

Tab. 3: Utstikk i åpen posisjon

H/L	100	150	200	250	300	400	500	600	800
100	5.46	6.14	6.82	7.5	8.18	9.54	10.9	12.3	15
150	6.1	6.85	7.6	8.35	9.1	10.6	12.1	13.6	16.6
200	8.08	8.91							
250	8.74	9.66							
300	9.4	10.4							
400	10.7	11.9							

Legg til 2.5 kg for modeller med servo

Tab. 4: Dimensjoner og vekt for brannspjeld Fig. 4 og 6



Pb. 293
4303 SANDNES
Telefon: 51 96 97 00
Telefax: 51 96 97 99

Pb. 6745, Etterstad
0609 OSLO
23 05 23 00
23 05 23 99

Pb. 11 Kristianborg
5822 BERGEN
55 27 33 20
55 27 33 21

Fossegrenda 30 B
7038 TRONDHEIM
73 95 65 60
73 95 65 79

mailbox@systemair.no