

# Composants de Réseaux



**CV**  
Page 130



**VFLPG**  
Page 132



**VBC/CWK**  
Page 134-135



**PGV-PGK**  
Page 136-137



**LDC**  
Page 138



**FFR**  
Page 140



**VK**  
Page 141



**TUNE**  
Page 142



**FK**  
Page 146





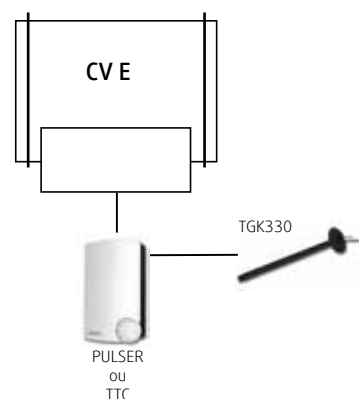
- Du diamètre 100 à 400 mm
- De 400 W à 12 000 W
- Modèle E sans régulation
- Modèles MQEM avec régulation incorporée et pressostat
- Deux sécurités de surchauffe en standard
- Fournies avec joint d'étanchéité en caoutchouc
- Etanchéité à l'air classe C
- Construction en AluZinc

### Modèle E SANS REGULATION

Batterie électrique circulaire avec deux sécurités de surchauffe, une à réarmement automatique 60°C et une à réarmement manuel 120°C.

Le raccordement des sécurités est à effectuer lors de l'installation (bornier disponible).

La régulation peut être effectuée par thermostat électronique (TM1N) ou par triacs (PULSER ou TTC).



#### CV E

Exemple: montage avec contrôle au soufflage par TGK330 et régulation par PULSER ou TTC avec réglage de la consigne sur PULSER ou TTC.

### Modèle MQEM AVEC REGULATION

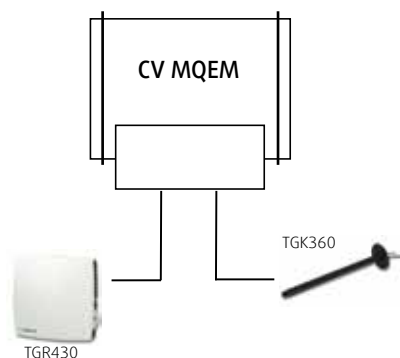
Batterie électrique circulaire avec deux sécurités de surchauffe, une à réarmement automatique 60°C et une à réarmement manuel 120°C.

Les sécurités sont pré-câblées.

Fonction contrôle sur vitesse d'air.

La régulation par triacs est intégrée au boîtier de connexion et permet en fonction du type de raccordement et du choix des sondes le réglage:

Soufflage à température constante en gaine ou contrôle d'ambiance avec limitation mini et maxi de la température en gaine.



#### CV MQEM

Exemple montage avec contrôle en ambiance par TGR430 et limite haute par TGK360. Réglage de la consigne sur TGR430.

	Au tarif		Sur demande			
	E	MQEM	MTEM	MTEML	MQEML	MQXL
Triac (sondes NTC)	non	oui	oui	oui	oui	non
Triac Entrée signal 0-10V	non	non	non	non	non	oui
Sécurités pré-câblées	non	oui	oui	oui	oui	oui
Sortie relais d'indication de déclenchement surchauffe	non	non	non	oui	oui	oui
Contrôle débit (pressostat intégré)	non	oui	non	non	oui	oui
1 entrée sonde soufflage seulement	non	oui	oui	oui	oui	non
2 entrées sondes (consigne + Min/Max)	non	oui	oui	oui	oui	non

Référence	Diamètre mm	Puissance max W	Tension V
CV10-04-1	100	400	230-1
CV12-03-1	125	300	230-1
CV12-06-1	125	600	230-1
CV12-09-1	125	900	230-1
CV12-12-1	125	1200	230-1
CV12-15-1	125	1500	230-1
CV12-18-1	125	1800	230-1
CV16-03-1	160	300	230-1
CV16-06-1	160	600	230-1
CV16-09-1	160	900	230-1
CV16-12-1	160	1200	230-1
CV16-15-1	160	1500	230-1
CV16-18-1	160	1800	230-1
CV16-21-1	160	2100	230-1
CV16-27-1	160	2700	230-1
CV16-50-3	160	5000	400-3
CV20-06-1	200	600	230-1
CV20-09-1	200	900	230-1
CV20-12-1	200	1200	230-1
CV20-15-1	200	1500	230-1
CV20-18-1	200	1800	230-1
CV20-21-1	200	2100	230-1
CV20-30-1	200	3000	230-1
CV20-50-2	200	5000	400-2
CV20-60-3	200	6000	400-3
CV25-06-1	250	600	230-1
CV25-09-1	250	900	230-1
CV25-15-1	250	1500	230-1
CV25-18-1	250	1800	230-1
CV25-21-1	250	2100	230-1
CV25-30-1	250	3000	230-1
CV25-45-3	250	4500	400-3
CV25-50-2	250	5000	400-2
CV25-60-2	250	6000	400-2
CV25-60-3	250	6000	400-3
CV25-90-3	250	9000	400-3
CV31-09-1	315	900	230-1
CV31-120-3	315	12000	400-3
CV31-12-1	315	1200	230-1
CV31-15-1	315	1500	230-1
CV31-18-1	315	1800	230-1
CV31-21-1	315	2100	230-1
CV31-30-1	315	3000	230-1
CV31-45-3	315	4500	400-3
CV31-50-2	315	5000	400-2
CV31-60-2	315	6000	400-2
CV31-60-3	315	6000	400-3
CV31-90-3	315	9000	400-3
CV35-120-3	355	12000	400-3
CV35-60-3	355	6000	400-3
CV35-90-3	355	9000	400-3
CV40-120-3	400	12000	400-3
CV40-90-3	400	9000	400-3

Référence	Prix en €		
	Modèle	E	MQEM
CV10-04-1		255,00	
CV12-03-1		279,60	
CV12-06-1		310,20	
CV12-09-1	●	342,90	
CV12-12-1		359,90	
CV12-15-1		392,70	
CV12-18-1		420,30	● 725,60
CV16-03-1		308,00	
CV16-06-1		308,00	
CV16-09-1		348,60	
CV16-12-1		375,70	
CV16-15-1		384,70	
CV16-18-1	Ⓞ	384,70	
CV16-21-1		382,30	● 704,70
CV16-27-1		456,00	Ⓞ 742,60
CV16-50-3		625,10	1 191,60
CV20-06-1		350,80	
CV20-09-1		381,40	
CV20-12-1		381,40	
CV20-15-1		419,60	
CV20-18-1		419,60	
CV20-21-1	●	402,60	● 719,90
CV20-30-1		486,10	788,10
CV20-50-2	●	653,20	
CV20-60-3		617,40	● 1 256,00
CV25-06-1		394,80	
CV25-09-1		433,40	
CV25-15-1		463,80	
CV25-18-1		463,80	
CV25-21-1		486,20	
CV25-30-1		486,20	● 808,90
CV25-45-3		527,40	●
CV25-50-2		680,40	
CV25-60-2		680,40	
CV25-60-3		690,50	● 1 275,00
CV25-90-3		769,00	1 356,50
CV31-09-1		469,40	
CV31-120-3		901,60	1 581,90
CV31-12-1		469,40	
CV31-15-1		496,40	
CV31-18-1		496,40	
CV31-21-1		515,60	
CV31-30-1		565,30	● 826,00
CV31-45-3		540,40	
CV31-50-2		701,70	
CV31-60-2		751,30	
CV31-60-3		681,30	Ⓞ 1 290,20
CV31-90-3		785,20	Ⓞ 1 379,20
CV35-120-3		952,00	
CV35-60-3		657,80	
CV35-90-3		751,30	
CV40-120-3		910,50	Ⓞ 1 614,10
CV40-90-3		809,00	1 398,10

## SONDES ET REGLAGES (A COMMANDER SEPARMENT)

Sonde de gaine 0-30°C **TGK330**  
(Consigne)

Sonde de gaine 0-60°C **TGK360**  
(Pour limite haute et basse sur MQEM)

Sonde d'ambiance 0-30°C **TGR430**  
(Avec réglage de la consigne)

Potentiomètre de réglage 0-30°  
**TBI30**  
(Pour montage en façade d'armoire)

Produits	Prix en €
<b>Sondes de gaine</b>	
TGK330	● 41,10
TGK360	● 44,20
<b>Sonde d'ambiance avec réglage</b>	
TGR430	● 72,90
<b>Potentiomètres de réglage</b>	
TBI30	● 73,10

Attention: ne pas oublier les sondes et les réglages sur MQEM  
Voir aussi PULSER et Triacs page 203



- Fabrication sur mesure
- Equipées de sécurités de surchauffe (automatique 70°C et manuelle 120°C)
- Trois types de cadres possibles (VFL, VFLPG, VTL)
- Modèles MTEML avec régulation intégrée

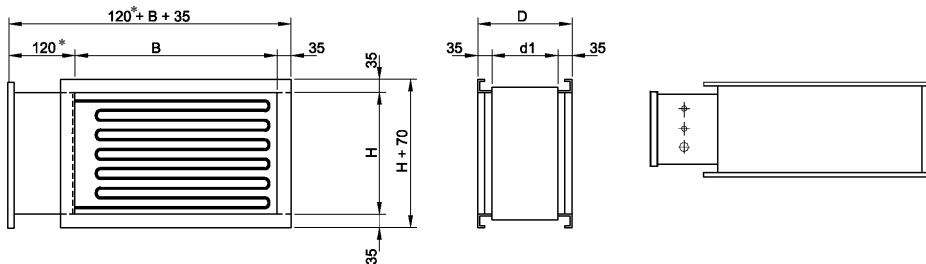
## GENERALITES

Les batteries VFLPG, VFL, VTL sont destinées au réchauffage de l'air dans les conduits de ventilation. Leur fabrication est effectuée sur mesure en fonction des dimensions de la gaine. La longueur standard est de 370 mm et la longueur du boîtier de raccordement est de 120 mm. Le boîtier de raccordement doit toujours être orienté sur le côté. Trois types de cadres peuvent être proposés : VFLPG (cadre à bords retombés de 19 mm), VTL (cadre lisse pour montage en glissière) et VFL (cadre à bords retombés de 35 mm).

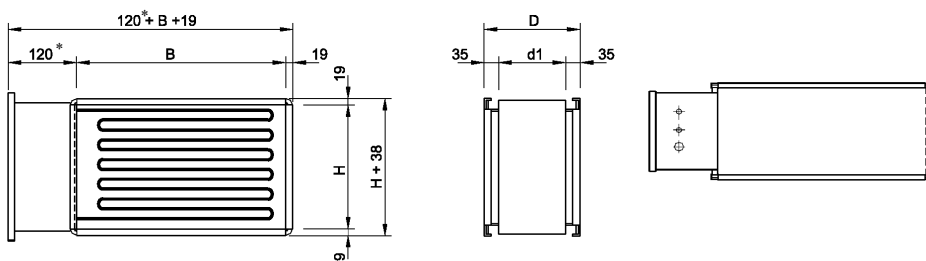
## DIMENSIONS

VFL - avec brides plates

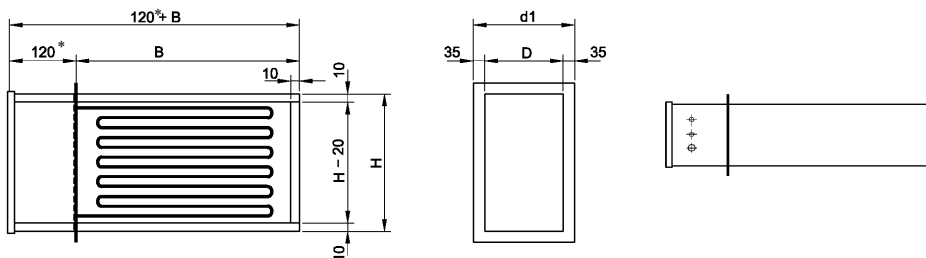
\* 200 pour version MTEML



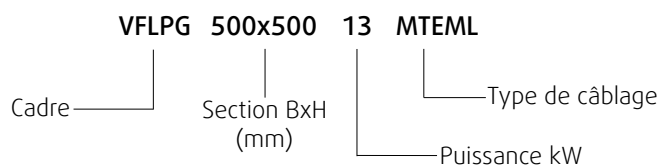
VFLPG - profil METU



VTL - insertion dans la gaine



## DESIGNATION



## ACCESSOIRES



## SELECTION

Afin d'assurer un fonctionnement correct, les paramètres de sélection suivants doivent absolument être respectés:

Le rapport KW/M2 doit être compris entre 30 et 200

La vitesse minimale de circulation de l'air est de 2 m/s

La température de soufflage maximale est de 40°C.

## SANS REGULATION - Modèle M

Le calcul du prix pour les modèles M s'effectue en additionnant le prix de l'enveloppe et le prix des éléments de puissance (différentes puissances peuvent être additionnées).

Les éléments ainsi que les protections sont pré-connectés sur un bornier en attente.

Les régulateurs, les sondes ainsi que les potentiomètres de réglage ne sont pas inclus. Ils sont à déterminer en fonction du type de contrôle sélectionné.

### Prix de l'enveloppe

Section m2	Prix en €
VFLPG 0 à 0.05 m <sup>2</sup>	660,90
VFLPG 0.06 à 0.1 m <sup>2</sup>	676,00
VFLPG 0.11 à 0.15m <sup>2</sup>	708,60
VFLPG 0.16 à 0.2 m <sup>2</sup>	735,30
VFLPG 0.21 à 0.3 m <sup>2</sup>	773,50
VFLPG 0.31 à 0.5 m <sup>2</sup>	794,40
VFLPG 0.51 à 0.8 m <sup>2</sup>	827,0
VFLPG 0.81 à 1 m <sup>2</sup>	924,50
VFLPG 1.01 à 1.5 m <sup>2</sup>	1 149,80
VFLPG 1.51 à 2 m <sup>2</sup>	1 340,30

### Prix des éléments de puissance

Puissance étage kW	Tension V	Prix en €
1	230-1PH	125,50
1.5	230-1PH	160,30
2	230-1PH	181,30
3	230-1PH ou 400-3PH	213,70
5	400-3PH	257,80
7	400-3PH	341,50
10	400-3PH	486,60
13	400-3PH	542,00
16	400-3PH	714,40
20	400-3PH	886,20
26	400-3PH	1 315,90
30	400-3PH	1 428,50
32	400-3PH	1 526,20
36	400-3PH	1 669,20
40	400-3PH	1 938,50
43	400-3PH	2 062,70

## AVEC REGULATION - Modèle MTEML

Les batteries MTEML sont équipées d'une régulation proportionnelle par triacs permettant soit le contrôle de la température de soufflage, soit le contrôle d'une température d'ambiance avec réglage d'une limite basse ou haute en gaine (à régler sur la platine de régulation).

Les sécurités de surchauffe sont pré-câblées et raccordées à un contacteur de puissance.

Le fonctionnement de la batterie peut être asservi à un pressostat de débit d'air.

Les sondes ainsi que les potentiomètres de réglage ne sont pas inclus. Ils sont à déterminer en fonction du type de contrôle sélectionné.

### Prix de la batterie complète avec régulation

Puissance étage kW	Nb d'étage	Tension V	Prix en €
1 à 3	1	230-1PH	1 062,90
4 à 9	1	400-3PH	1 733,80
10 à 17	1	400-3PH	2 348,00
18 à 19	1	400-3PH	3 410,90
20 à 27	1	400-3PH	4 081,70
28 à 34	2	400-3PH	4 975,40
35 à 39	2	400-3PH	5 534,50
40 à 43	2	400-3PH	6 093,80
44 à 54	2	400-3PH	6 709,10
55 à 60	3	400-3PH	7 268,30
61 à 67	3	400-3PH	8 050,70
68 à 81	3	400-3PH	8 832,80
82 à 96	4	400-3PH	9 671,60
97 à 108	4	400-3PH	10 566,60
109 à 120	5	400-3PH	11 348,80
121 à 127	5	400-3PH	12 242,80
128 à 135	5	400-3PH	13 026,20

Le rapport kW/m<sup>2</sup> doit être compris entre 30 et 200



- Du diamètre 100 à 500 mm
- Enveloppe en AluZinc, tubes cuivre et ailettes en aluminium
- Montage horizontal ou vertical
- Brides circulaires avec joint caoutchouc
- Panneau supérieur démontable pour l'entretien
- Etanchéité à l'air classe C

**TABLEAU DE PERFORMANCES**  
(ENTREE AIR -7,5°C - EAU 80°C/60°C)

Taille	Débit m <sup>3</sup> /h	Perte de charge AIR Pa	Sortie AIR °C	Puissance max kW	Débit EAU l/s	Perte de charge EAU kPa
100	55	3	33.2	0.8	0.01	<0,5
	100	10	25.4	1.2	0.02	<0,5
	145	20	21.6	1.6	0.02	1
125	85	8	27.3	1.1	0.01	<0,5
	150	22	21.3	1.6	0.02	1
	215	42	18.4	2	0.03	1
160	145	4	38	2.5	0.03	3
	250	11	30.6	3.5	0.04	5
	355	40	26.1	4.4	0.05	8
200	225	9	32	3.3	0.04	5
	390	25	25	4.7	0.06	9
	555	48	20.9	5.9	0.07	13
250	360	7	33.6	5.5	0.07	3
	630	20	26.3	7.9	0.1	5
	900	38	22.1	9.9	0.12	7
315	560	7	34.1	8.7	0.11	3
	985	19	26.7	12.5	0.15	5
	1410	37	22.5	15.7	0.19	7
400	900	8	33	13.6	0.17	3
	1590	23	25.7	19.6	0.24	7
	2280	44	21.5	24.6	0.3	10
500	1400	10	31.1	20.1	0.25	3
	2450	28	24.1	28.8	0.35	6
	3500	54	20.1	35.9	0.44	8

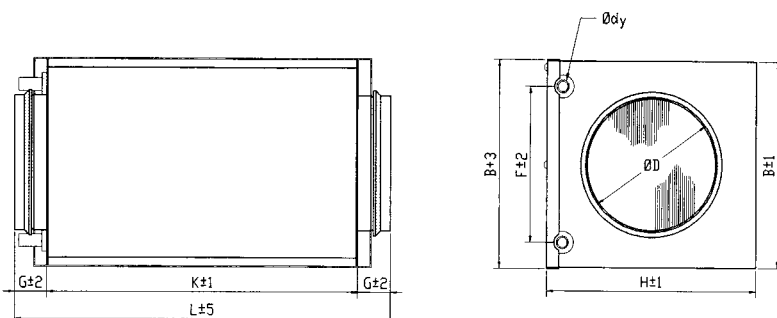
**VANNES MOTORISÉES**

Référence batterie	KVS	Diam tube vanne	Vanne 3 voies motorisée 3 points	Vanne 3 voies motorisée 0-10V
100-2-2.5	0.63	15	V3V-509-3	V3V-509-10
125-2-2.5	1	15	V3V-510-3	V3V-510-10
160-2-2.5	0.63	15	V3V-509-3	V3V-509-10
200-2-2.5	1	15	V3V-510-3	V3V-510-10
250-2-2.5	1.6	15	V3V-511-3	V3V-511-10
315-2-2.5	2.5	15	V3V-512-3	V3V-512-10
400-2-2.5	4	20	V3V-517-3	V3V-517-10
500-2-2.5	6.3	20	V3V-518-3	V3V-518-10

Produits	Prix en €
<b>Batteries circulaires</b>	
VBC-100-2-2.5	392,70
VBC-125-2-2.5	412,00
VBC-160-2-2.5	441,10
VBC-200-2-2.5	480,00
VBC-250-2-2.5	647,10
VBC-315-2-2.5	753,80
VBC-400-2-2.5	887,10
VBC-500-2-2.5	1 199,80
<b>Régulateur 0-10V</b>	
OPTIG05	312,60
<b>Sonde d'ambiance</b>	
TG-R5/PT1000	71,50
<b>Sonde d'applique</b>	
TG-AH/PT1000	101,00
<b>Sonde de gaine</b>	
TG-KH/PT1000	97,10
<b>Sonde extérieure</b>	
TG-UH/PT1000	100,30
<b>Transformateurs</b>	
TRAF015/D	105,40
TRAF040/D	118,30
<b>Sondes</b>	
TGK330	41,10
TB130	73,10
<b>Vanne 3 voies motorisée (0-10V)</b>	
V3V-509-10	413,30
V3V-510-10	413,30
V3V-511-10	413,30
V3V-512-10	413,30
V3V-517-10	571,00
V3V-518-10	571,00

**DIMENSIONS**

Référence	diam D	B	H	diam dy	F	G	K	L	Rangs	kg
VBC-100-2-2.5	100	183	225	10	100	40	300	380	2	3.8
VBC-125-2-2.5	125	183	225	10	100	40	300	380	2	3.8
VBC-160-2-2.5	160	258	305	10	175	40	300	380	2	5.5
VBC-200-2-2.5	200	258	305	10	175	40	300	380	2	5.5
VBC-250-2-2.5	250	333	385	22	250	40	300	380	2	8
VBC-315-2-2.5	315	408	460	22	325	40	300	380	2	10.3
VBC-400-2-2.5	400	483	540	22	400	70	300	440	2	13.8
VBC-500-2-2.5	500	533	690	22	425	70	335	475	2	17.2



● En stock  
○ Stock à confirmer



- Montage direct sur gaine circulaire
- Enveloppe en AluZinc, tubes cuivre et ailettes en aluminium
- Panneau d'inspection démontable
- Isolation thermique des parois
- Bac et raccord pour récupération des condensats
- Etanchéité à l'air classe C

**TABLEAU DE PERFORMANCES**  
(ENTREE AIR 25/30°C - EAU 06/12°C)

**VANNES MOTORISÉES**

Taille	Débit m <sup>3</sup> /h	Perte de charge AIR Pa	Entrée/Sortie EAU 6/12°C					
			Entrée AIR °C	Entrée AIR HR%	Sortie AIR °C	Puissance max kW	Débit EAU l/s	Perte de charge EAU kPa
100	54	7	25	50	14.3	0.2	0.01	<0,5
	54	7	30	45	15.8	0.4	0.01	1
	100	22	25	50	16.4	0.3	0.01	1
	100	22	30	45	18.5	0.5	0.02	2
	145	58	25	50	17.5	0.4	0.02	1
	145	58	30	45	20	0.6	0.02	3
125	85	3	25	50	12.6	0.5	0.02	3
	85	3	30	45	13.5	0.7	0.03	5
	150	9	25	50	14.5	0.7	0.03	5
	150	9	30	45	15.7	1.1	0.04	10
	215	18	25	50	15.6	0.8	0.03	7
	215	18	30	45	17	1.4	0.05	16
160	145	9	25	50	14.4	0.7	0.03	4
	145	9	30	45	15.6	1	0.04	10
	250	24	25	50	16.1	0.9	0.04	8
	250	24	30	45	17.4	1.5	0.06	20
	355	45	25	50	17	1.1	0.04	11
	355	45	30	45	18.4	1.3	0.08	32
200	225	6	25	50	14.1	1	0.05	2
	225	6	30	45	15.3	1.6	0.06	5
	390	17	25	50	15.9	1.4	0.06	4
	390	17	30	45	17.3	2.3	0.09	9
	555	33	25	50	16.9	1.7	0.07	5
	555	33	30	45	18.4	3.1	0.12	15
250	360	6	25	50	14.2	1.6	0.06	2
	360	6	30	45	15.4	2.5	0.1	5
	630	18	25	50	16	2.2	0.15	4
	630	18	30	45	17.3	3.8	0.11	10
	900	34	25	50	17	2.7	0.2	6
	900	34	30	45	18.2	5.1	0.1	17
315	560	7	25	50	14.5	2.4	0.16	3
	560	7	30	45	15.4	3.9	0.13	7
	985	20	25	50	16.1	3.4	0.24	5
	985	20	30	45	17.2	6.1	0.17	14
	1410	39	25	50	17	4.3	0.33	8
	1410	39	30	45	18.1	8.3	0.14	25
400	900	9	25	50	15.2	3.4	0.23	2
	900	9	30	45	16.3	5.8	0.19	5
	1590	25	25	50	16.8	4.8	0.37	4
	1590	25	30	45	17.8	9.3	0.24	12
	2280	49	25	50	17.6	6.1	0.24	6
	2280	49	30	45	18.6	12.8	0.51	22

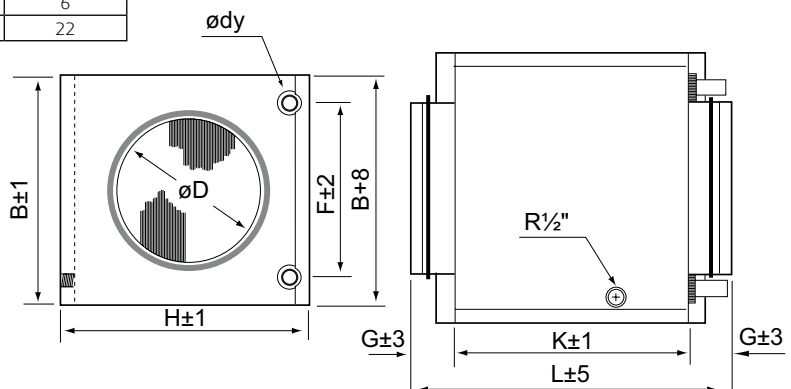
Référence batterie	KVS	Diam tube vanne	Vanne 3 voies motorisée 3 points	Vanne 3 voies motorisée 0-10V
100	0.4	10	V3V-506-3	V3V-506-10
125	0.4	10	V3V-506-3	V3V-506-10
160	0.63	15	V3V-509-3	V3V-509-10
200	1	15	V3V-510-3	V3V-510-10
250	1.6	15	V3V-511-3	V3V-511-10
315	2.5	15	V3V-512-3	V3V-512-10
400	4	20	V3V-517-3	V3V-517-10

Produits	Prix en €
<b>Batteries circulaires</b>	
CWK-100-3-2.5	578,90
CWK-125-3-2.5	658,40
CWK-160-3-2.5	682,50
CWK-200-3-2.5	921,30
CWK-250-3-2.5	1 108,70
CWK-315-3-2.5	1 345,60
CWK-400-3-2.5	1 444,70
<b>Régulateur 0-10V</b>	
OPTIG05	312,60
<b>Sonde d'ambiance</b>	
TG-R5/PT1000	71,50
<b>Sonde d'applique</b>	
TG-AH/PT1000	101,00
<b>Sonde de gaine</b>	
TG-KH/PT1000	97,10
<b>Sonde extérieure</b>	
TG-UH/PT1000	100,30
<b>Sonde de gaine 0-30°C</b>	
TGK330	41,10
<b>Sonde d'ambiance avec réglage 0-30°C</b>	
TGR430	72,90
<b>Sonde d'ambiance sans réglage 0-30°C</b>	
TGR530	66,50
<b>Transformateurs</b>	
TRAFO15/D	105,40
TRAFO40/D	118,30
<b>Vanne 3 voies motorisée (0-10V)</b>	
V3V-506-10	372,80
V3V-509-10	413,30
V3V-510-10	413,30
V3V-511-10	413,30
V3V-512-10	413,30
V3V-517-10	571,00

● En stock  
⊕ Stock à confirmer

**DIMENSIONS**

Taille	D	B	H	dy	F	G	K	L	kg
100	100	183	225	10	100	40	300	380	4,6
125	125	258	305	10	175	40	300	380	6,8
160	160	258	305	10	175	40	300	380	6,8
200	200	333	385	22	250	40	300	380	9,8
250	250	408	460	22	325	40	300	380	12,8
315	315	483	540	22	400	40	300	380	16,2
400	400	533	690	22	425	70	335	475	21,6







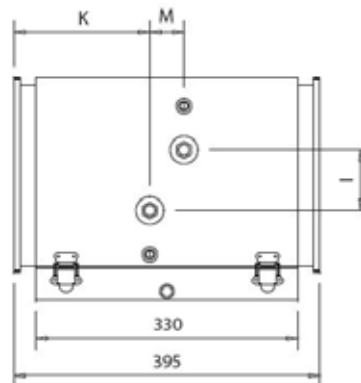
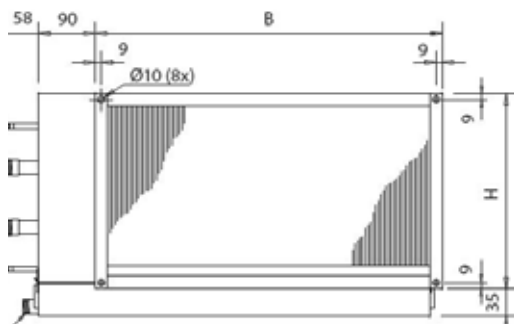
- 8 tailles standard
- Enveloppe en acier traité AluZinc AZ185
- Events de purge (eau et air)
- Tubes cuivre et ailettes aluminium
- Réversible pour montage à gauche ou à droite
- Séparateur de gouttes en accessoire (si  $V > 2,5 \text{ m/sec}$ )
- Bac à condensats en acier inoxydable

**TABLEAU DE PERFORMANCES**  
(ENTREE AIR 25/30°C - EAU 06/12°C)

Température d'entrée d'air : +30° C (HR45%)					Régime d'eau 6/12°C		
Taille	Rangs	Débit m <sup>3</sup> /h	Pdc Air Pa	Temp sortie air	Puissance kW	Débit eau l/sec	Pdc Eau kPa
400x200	3	864	52	19,1	4,8	0,19	9
500x250	3	1350	98	19	7,7	0,31	14
500x300	3	1620	94	19	9,2	0,36	14
600x300	3	1944	95	19	11	0,44	15
600x350	3	2268	92	19	12,9	0,51	17
700x400	3	2880	100	17,9	17,8	0,71	12
800x500	3	4115	97	17,9	25,7	1,02	17
1000x500	3	5144	97	17,9	32,2	1,28	22

**DIMENSIONS**

Taille PGK	B mm	H mm	I mm	K mm	M mm	N p	Volume l	Séparateur
400x200	438	238	70	176	43	3/4'	0,9	DE 40x20
500x250	538	288	120	176	43	3/4'	1,3	DE 50x25
500x300	538	338	175	176	43	3/4'	1,6	DE 50x30
600x300	638	338	170	176	43	3/4'	1,9	DE 60x30
600x350	638	388	220	176	43	3/4'	2,2	DE 60x35
700x400	738	438	250	170	55	1'	3,2	DE 70x40
800x500	838	538	340	170	55	1'	4,4	DE 80x50
1000x500	1038	538	350	170	55	1'	5,4	DE 100x50



Produits	Prix en €
<b>Batteries rectangulaires</b>	
PGK-40-20-3-2.0	1 299,10
PGK-50-25-3-2.0	1 352,80
PGK-50-30-3-2.0	1 432,60
PGK-60-30-3-2.0	1 419,00
PGK-60-35-3-2.0	1 465,20
PGK-70-40-3-2.0	1 877,90
PGK-80-50-3-2.0	2 183,20
PGK-100-50-3-2.0	2 340,10
<b>Régulateur 0-10V</b>	
OPTIG05	312,60
<b>Sonde d'ambiance</b>	
TG-R5/PT1000	71,50
<b>Sonde d'applique</b>	
TG-AH/PT1000	101,00
<b>Sonde de gaine</b>	
TG-KH/PT1000	97,10
<b>Sonde extérieure</b>	
TG-UH/PT1000	100,30
<b>Sonde de gaine 0-30°C</b>	
TGK330	41,10
<b>Sonde d'ambiance avec réglage 0-30°C</b>	
TGR430	72,90
<b>Sonde d'ambiance sans réglage 0-30°C</b>	
TGR530	66,50
<b>Transformateurs</b>	
TRAF015/D	105,40
TRAF040/D	118,30
<b>Vanne 3 voies motorisée (0-10V)</b>	
V3V-506-10	372,80
V3V-509-10	413,30
V3V-510-10	413,30
V3V-511-10	413,30
V3V-512-10	413,30
V3V-517-10	571,00
<b>Séparateur de gouttes</b>	
DE 40x20	306,00
DE 50x25	324,00
DE 50x30	396,00
DE 60x30	513,20
DE 60x35	585,90
DE 70x40	639,20
DE 80x50	702,10
DE 100x50	504,10

● En stock  
⊙ Stock à confirmer

LDC

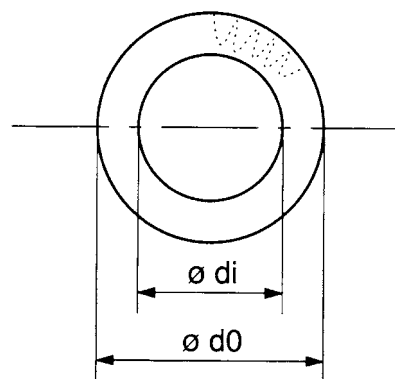


Dia.	Atténuations dB par bande de fréquence Hz						
	125	250	500	1K	2K	4K	8K
100	8	14	26	34	41	45	25
125.600	6	12	22	28	37	38	22
125.900	9	18	30	40	48	43	24
160.600	5	10	18	23	33	30	19
160.900	8	16	27	36	47	37	21
200.600	4	9	17	22	29	25	18
200.900	7	13	24	31	44	31	20
250	6	11	21	27	39	25	19
315	5	9	18	23	32	20	18
400	5	8	11	23	19	17	15

Produits	Prix en €
<b>Silencieux circulaires</b>	
LDC100.600	68,60
LDC125.600	77,90
LDC125.900	107,20
LDC160.600	88,30
LDC160.900	114,20
LDC200.600	103,10
LDC200.900	137,80
LDC250.900	164,60
LDC315.900	214,10
LDC355.900	542,60
LDC400.900	450,50

DIMENSIONS

Dia.	Long.	d0	kg
100	600	200	4,1
125	600/900	224	4,5/7,6
160	600/900	260	5,8/9
200	600/900	315	7/10
250	900	355	12,2
315	900	450	15
400	900	630	41



GSMO/GSISO



GSMO



GSISO

- Paroi en aluminium/polyester sur armature en fil d'acier
- Classement M0
- Livrées en longueurs de 10 ml (en carton individuel).
- Conduit intérieur perforé type GSMO
- Conduit extérieur pare-vapeur aluminisé renforcé
- Classement M0/M1 (Int/Ext)
- Isolation 25 mm de laine de verre
- Livrées en longueurs de 10 ml (en carton individuel)

Produits	Prix en €
<b>Gaines souples (longueur 10m)</b>	
<b>Standard M0</b>	
GSMO100	45,70
GSMO125	55,00
GSMO160	71,00
GSMO200	95,70
GSMO250	115,80
GSMO315	163,20
GSMO355	182,10
GSMO400	209,40
<b>Gaines souples (longueur 10m)</b>	
<b>Phonique M0/M1</b>	
GSISO100	111,60
GSISO125	127,70
GSISO160	156,90
GSISO200	198,50
GSISO250	230,00
GSISO315	292,20
GSISO355	321,00
GSISO400	379,20

LDR

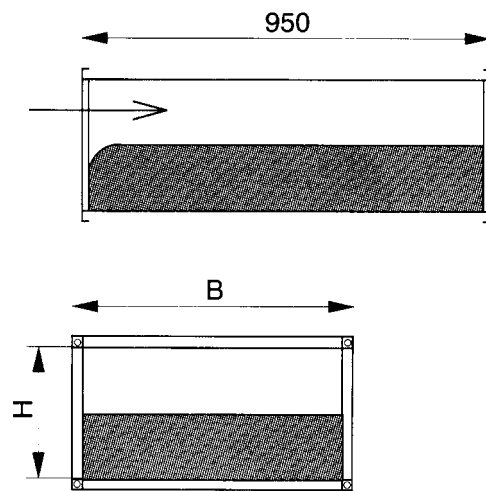


LDR	Atténuations dB par bande de fréquence Hz						
	125	250	500	1K	2K	4K	8K
30-15	7	15	18	25	25	19	19
40-20	5	9	15	23	16	12	10
50-25	10	15	25	25	20	15	12
50-30	8	15	20	31	17	14	11
60-30	8	15	20	31	17	14	11
60-35	7	13	17	18	13	10	8
70-40	7	11	14	14	15	9	6
80-50	6	8	10	11	8	6	3
100-50	6	8	10	11	8	6	3

Produits	Prix en €
<b>Silencieux pour gaines rectangulaires</b>	
LDR 30-15	248,90
LDR 40-20	280,90
LDR 50-25	316,00
LDR 50-30	337,90
LDR 60-30	367,30
LDR 60-35	380,40
LDR 70-40	498,50
LDR 80-50	556,60
LDR 100-50	629,80

DIMENSIONS

LDR	B	H	kg
30-15	300	150	10
40-20	400	200	13
50-25	500	250	17
50-30	500	300	19
60-30	600	300	21
60-35	600	350	23
70-40	700	400	27
80-50	800	500	34
100-50	1000	500	41



LDK

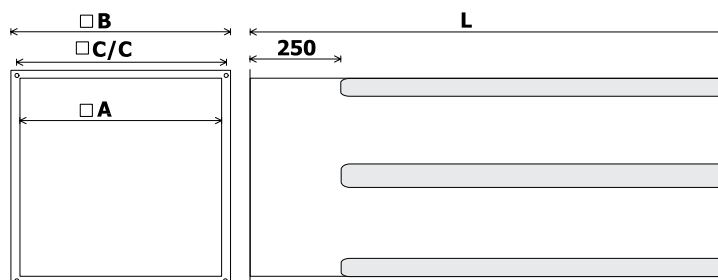


LDK	Atténuations dB par bande de fréquence Hz						
	125	250	500	1K	2K	4K	8K
45	5	8	13	12	8	7	7
50	7	8	13	12	9	8	7
55	9	9	13	12	10	9	8
65	6	7	14	13	9	8	7
70	7	8	14	13	12	9	8

Produits	Prix en €
<b>Silencieux pour gaines carrées</b>	
LDK 45	612,50
LDK 50	768,20
LDK 55	823,80
LDK 65	927,90
LDK 70	1 059,60

DIMENSIONS

LDK	A	c/c	B	L
45	447	470	492	1200
50	502	525	547	1200
55	550	573	595	1200
65	661	685	707	1500
70	696	720	742	1500

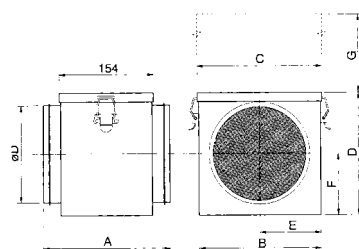


● En stock  
○ Stock à confirmer

## FGR



Avec filtre G3 (PFR)



Diam	A	B	C	D	E	F	G
100	196	204	200	199	100	99.5	200
125	196	204	200	199	100	99.5	200
160	196	204	200	199	100	99.5	200
200	202	247	244	243	122	121.5	250
250	206	297	294	293	147	146.5	300
315	206	346	343	342	171.5	171	350
355	252	451	448	447	224	223.5	450
400	254	451	448	447	224	223.5	450

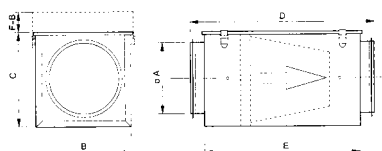
### Produits Prix en €

Cassette + Filtre EU3 (PFR)		Prix en €
FGR 100.3	●	98,70
FGR 125.3	●	100,00
FGR 160.3	●	102,10
FGR 200.3	●	115,60
FGR 250.3	●	134,70
FGR 315.3	●	158,30
FGR 355.3	●	216,70
FGR 400.3	●	223,50
Filtres de recharge pour FGR		
PFR EU3 100/160	●	10,00
PFR EU3 200	●	11,10
PFR EU3 250	●	22,20
PFR EU3 315	●	13,30
PFR EU3 355/400	●	35,50

## FFR



Filtres à poches F5 ou F7 (BFR)  
A commander séparément



Diam	B	C	D	E
100	200	203	522	450
125	200	203	522	450
160	200	203	522	450
200	245	248	530	450
250	295	298	584	500
315	345	348	634	550
355/400	445	448	782	650

### Cassette type FFR

FFR 100		169,50
FFR 125		172,90
FFR 160		186,30
FFR 200		194,10
FFR 250		243,60
FFR 315		266,10
FFR 355		369,40
FFR 400		361,70

### Filtres pour FFR type BFR EU5

BFR EU5 100/160	●	41,40
BFR EU5 200	●	46,00
BFR EU5 250	●	52,70
BFR EU5 315	⊕	60,70
BFR EU5 355/400	⊕	79,80

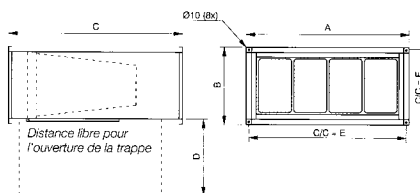
### Filtres pour FFR type BFR EU7

BFR EU7 100/160	●	115,60
BFR EU7 200	●	115,60
BFR EU7 250	●	142,60
BFR EU7 315	⊕	165,40
BFR EU7 355/400		196,60

## FFK



Filtres à poches F5 ou F7 (BFK)  
A commander séparément



Diam	A	B	C	D	E	F
30-15	340	190	402	250	320	170
40-20	440	240	502	350	420	220
50-25	540	290	532	350	520	270
50-30	540	340	562	350	520	320
60-30	640	340	642	350	620	320
60-35	640	390	717	350	620	370
70-40	740	440	787	420	720	420
80-50	840	540	787	420	820	520
100-50	1040	540	787	420	1020	520

### Cassette type FFK

FFK 30-15		207,60
FFK 40-20		218,90
FFK 50-25		230,20
FFK 50-30		241,40
FFK 60-30		269,50
FFK 60-35		337,00
FFK 70640		365,40
FFK 80-50		525,70
FFK 100-50		549,50

### Filtres pour FFK type BFR EU5

BFK EU5 30-15		51,60
BFK EU5 40-20		58,30
BFK EU5 50-25		76,50
BFK EU5 50-30		92,10
BFK EU5 60-30		109,60
BFK EU5 60-35		113,50
BFK EU5 70-40		166,10
BFK EU5 80-50		230,20
BFK EU5 100-50		303,10

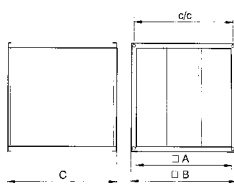
### Filtres pour FFK type BFR EU7

BFK EU7 30-15		171,30
BFK EU7 40-20		171,30
BFK EU7 50-25		223,40
BFK EU7 50-30		223,40
BFK EU7 60-30		247,00
BFK EU7 60-35		256,60
BFK EU7 70-40		293,50

## FFS



Avec filtres à poches F5 (BFS)



Diam	B	C/C	B	C
45	447	470	492	502
50	502	520	547	532
55	550	573	595	562
65	661	680	707	642
70	696	720	742	642

### Cassettes filtres

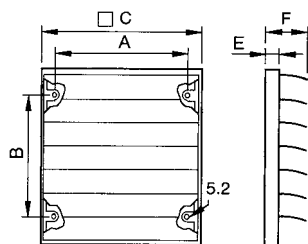
FFS 45		508,70
FFS 50		549,10
FFS 55		622,10
FFS 65		697,30
FFS 70		775,90

### Filtres de recharge pour FFS type BFS EU5

BFS 45 EU5		95,10
BFS 50 EU5		156,10
BFS 55 EU5		161,40
BFS 65 EU5		215,80
BFS 70 EU5		250,00

● En stock  
⊕ Stock à confirmer

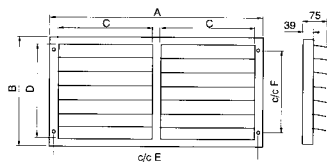
### VK Carées



VK	A	B	C	E	Dia bridge
10	90	90	140	15	100
12	110	110	160	20	125
15	140	140	194	22	160
20	193	167	240	28	-
25	243	217	290	28	-
30	293	267	340	28	-
35	343	317	390	28	-
40	393	367	440	28	-
45	443	417	490	28	-
50	493	467	540	28	-
63	671	585	685	40	-
71	771	685	786	40	-
80	862	785	876	40	-
90	1012	885	1026	40	-

Produits	Prix en €
<b>Fermetures à ventelles carrées type VK</b>	
VK10	17,60
VK12	32,40
VK15	49,30
VK20	51,60
VK25	58,30
VK30	65,20
VK35	74,10
VK40	89,90
VK45	106,80
VK50	128,40
VK63	222,40
VK71	358,20
VK80	491,80
VK90	550,30

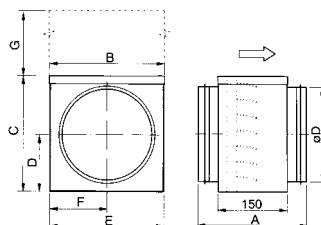
### VK Rectangulaires



VK	A	B	C	D	E	F
40-20	485	285	205	245	471	185
50-25	585	335	255	295	571	235
50-30	585	385	255	345	571	285
60-30	685	385	305	345	671	285
60-35	685	435	305	395	671	335
70-40	785	485	355	445	773	385
80-50	876	585	405	545	862	485
100-50	1176	585	505	545	1162	485

Produits	Prix en €
<b>Fermetures à ventelles rectangulaires type VK</b>	
VK40-20	202,00
VK50-25	232,00
VK50-30	242,40
VK60-30	370,90
VK60-35	404,20
VK70-40	371,10
VK80-50	441,30
VK100-50	540,50

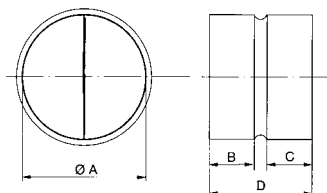
### VKK Montage en gaine



VKK	A	B	C	D	E	F	G
100	196	204	199	100	200	100	200
125	196	204	199	100	200	100	200
160	196	204	199	100	200	100	200
200	202	247	243	122	244	122	250
250	206	297	293	147	294	147	300
315	206	346	342	171	343	171	350
400	254	451	447	224	448	171	450

Produits	Prix en €
<b>Clapets anti-retour type VKK</b>	
VKK100	124,20
VKK125	125,30
VKK160	126,20
VKK200	142,50
VKK250	166,20
VKK315	188,90
VKK400	258,10

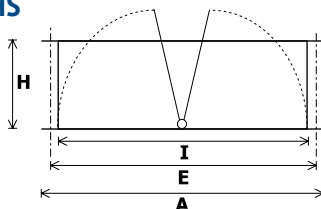
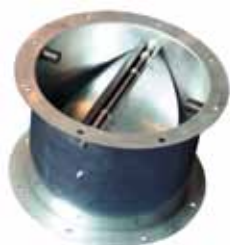
### RSK Montage en gaine



RSK	D	B	C
100	80	35	31
125	100	45	43
160	120	55	53
200	140	65	63
250	140	65	63
315	140	65	63

Produits	Prix en €
<b>Clapets anti-retour type RSK</b>	
RSK100	15,70
RSK125	17,20
RSK160	21,40
RSK200	24,30
RSK250	34,30
RSK315	41,00

### VKS pour Tourelles DVS/DHS



VKS	A	E	I	H
225	235	213	183	115
310/311	306	213	183	115
355/500	464	438	402	220
560/630	639	605	569	255
710	708	674	634	250
800/900	910	872	797	300

Produits	Prix en €
<b>Clapets anti-retour type VKS</b>	
VKS 190/225	68,00
VKS 310/311	90,50
VKS 355/500	104,20
VKS 560/630	168,30
VKS 710	290,50
VKS 800/900	580,80

● En stock  
⊙ Stock à confirmer



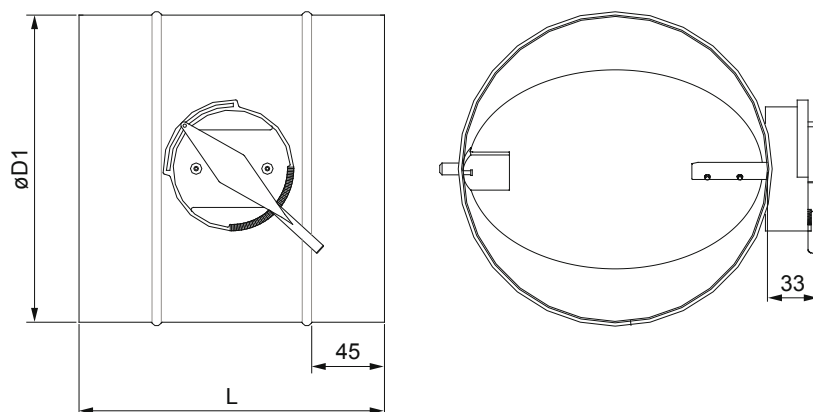
- Montage direct en gaine
- Réglage manuel
- Poignée auto-blocante

### GENERALITES

Le Tune est un registre d'équilibrage pour les installations de ventilation en conduits circulaires. Il est équipé d'une commande manuelle en plastique qui permet de fixer la position choisie sans outil supplémentaire. Le Tune est disponible dans les diamètres de 100 à 315mm. Il peut fonctionner à une température maximum de 80°C et une pression maximum de 1000 Pa. Le Tune est fabriqué en acier galvanisé. Il peut être fabriqué en acier inoxydable A304 ou A316.

### DIMENSIONS

DN	L (mm)	Poid
100	200	0.5
125	200	0.6
140	200	0.7
160	200	0.8
180	200	0.9
200	200	1
250	200	1.3
280	300	1.9
315	300	2.2



### TARIF

Produits	Stock	Prix en €
<b>Registres</b>		
Tune-R-100-B		18,60
Tune-R-125-B	●	19,70
Tune-R-160-B	●	21,50
Tune-R-200-B	●	23,90
Tune-R-250-B	●	26,50
Tune-R-315-B	●	36,00

- En stock
- ⊙ Stock à confirmer

TUNE-SML



TUNE-R

TUNE-R/TUNE-SML

- Montage direct en gaine
- Joint d'étanchéité réseau (Classe C)
- Joint sur la lame (Classe 4)
- Motorisable ou motorisé

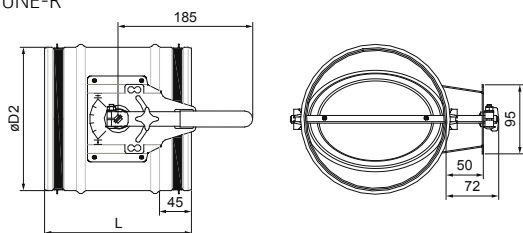
GENERALITES

Le Tune-R est un registre de réglage pour les conduits circulaires. Il est équipé d'une lame étanche de classe 4 et l'enveloppe possède une étanchéité de classe C. Ces test sont réalisés selon la norme d'essai EN1751. Produit idéal pour les installations dont l'étanchéité doit être de qualité. Ce registre permet l'isolation extérieur jusqu'à 50mm. Ce registre peut être fourni avec une commande manuelle ou bien motorisé. La température maximum de fonctionnement est de 100°C. La pression maximum est de 1000Pa.

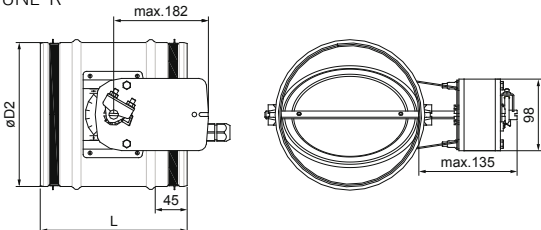
Le registre Tune est fabriqué en acier galvanisé sans silicone. Les joints sont en caoutchouc noir. Les dimensions disponible sont du diamètre 80 au 630mm.

DIMENSIONS

TUNE-R



TUNE-R



Tune-R	L
80	200
100	
125	
140	
160	
180	
200	
250	300
280	
315	
355	
400	400
450	
500	
560	
630	

Tune-SML	L
80	180
100	
125	
160	
200	
250	
315	250
355	285
400	340
450	380
500	420

TARIF

Produits

Produits	Prix en €
<b>Registre motorisable</b>	
<b>Couple nécessaire 4NM</b>	
Tune-SML80	66,70
Tune-SML100	73,50
Tune-SML125	76,60
Tune-SML160	87,10
Tune-SML200	97,00
Tune-SML250	110,00
Tune-SML315	124,20
<b>Couple nécessaire 8NM</b>	
Tune-SML355	145,50
Tune-SML400	159,10
<b>Couple nécessaire 18NM</b>	
Tune-SML450	167,60
Tune-SML500	174,10
<b>Moteurs de registre</b>	
<b>Couple 4 Nm</b>	
LF230	252,20
LF24	233,00
<b>Couple 20 Nm</b>	
SF24A	330,30
SF230A	380,20

- En stock
- Stock à confirmer

Produits

Produits	Prix en €
<b>Registre motorisé 230V</b>	
Tune-R-80-3-M1	312,40
Tune-R-100-3-M1	315,40
Tune-R-125-3-M1	317,50
Tune-R-160-3-M1	321,60
Tune-R-200-3-M1	326,30
Tune-R-250-3-M1	329,80
Tune-R-315-3-M1	344,50
Tune-R-400-3-M1	438,10
Tune-R-500-3-M1	470,50
Tune-R-630-3-M1	651,60
<b>Registre motorisé à ressort de rappel 24V</b>	
Tune-R-80-3-M5	396,90
Tune-R-100-3-M5	399,80
Tune-R-125-3-M5	401,90
Tune-R-160-3-M5	406,10
Tune-R-200-3-M5	410,80
Tune-R-250-3-M5	504,80
Tune-R-315-3-M5	519,50
Tune-R-400-3-M5	599,70
Tune-R-500-3-M5	632,10
Tune-R-630-3-M5	767,80

## MOTEURS DE REGISTRE



SA1, SA2 Accessoire contact fin de course

	Alimentation	Contrôle	Consommation	Plage de rotation	Temps de rotation sec.	Ressort de rappel	Contact de fin de course
<b>Couple 4 Nm</b>							
LF230	230V	0/1	5W	90°	150 Sec.	Oui	Non
LF230-S	230V	0/1	5W	90°	150 Sec.	Oui	1
LF24	24V	0/1	5W	90°	150 Sec.	Oui	Non
LF24-S	24V	0/1	5W	90°	150 Sec.	Oui	1
LF24-SR	24	0-10V	2,5W	90°	150 Sec.	Oui	Non
<b>Couple 5 Nm</b>							
LM230A	230V	3 Points	1,5W	90°	150 Sec.	Non	Non
LM24A	24V	3 Points	1W	90°	150 Sec.	Non	Non
LM24ASR	24V	0-10V	1W	90°	150 Sec.	Non	Non
<b>Couple 10 Nm</b>							
NM24A	24V	3 Points	1,5W	90°	150 Sec.	Non	Non
NM24ASR	24V	0-10V	2W	90°	150 Sec.	Non	Non
NF24A	24V	0/1	6W	90°	75 Sec.	Oui	Non
NF24A-S2	24V	0/1	6W	90°	75 Sec.	Oui	2
NF24A-SR	24V	0-10V	3,5W	90°	150 Sec.	Oui	Non
<b>Couple 20 Nm</b>							
SM24A	24V	3 Points	2W	90°	150 Sec.	Non	Non
SM230A	230V	3 Points	2,5W	90°	150 Sec.	Non	Non
SM24A-SR	24V	0-10V	2W	90°	150 Sec.	Non	Non
<b>Couple 20 Nm</b>							
SF24A	24V	0/1	5W	90°	75 Sec.	Oui	Non
SF230A	230V	0/1	6,5W	90°	75 Sec.	Oui	Non
SF24A-SR	24V	0-10V	5W	90°	150 Sec.	Oui	Non
<b>Contacts pour LM/NM/SM...A</b>							
S1A							1
S2A							2

**Produits** **Prix en €**

**Moteurs de registre**  
**Couple 4 Nm**

LF230	252,20
LF230-S	286,80
LF24	233,00
LF24-S	268,80
LF24-SR	313,60

**Couple 5 Nm**

LM230A	135,70
LM24A	135,70
LM24ASR	194,60

**Couple 10 Nm**

NM24A	165,20
NM24ASR	252,20
NF24A	267,60
NF24A-S2	387,90
NF24A-SR	339,20

**Couple 20 Nm**

SM24A	190,80
SM230A	194,60
SM24A-SR	285,50

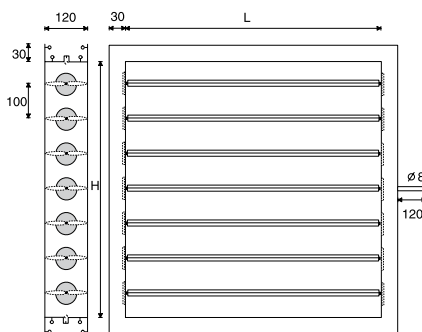
**Couple 20 Nm**

SF24A	330,30
SF230A	380,20
SF24A-SR	386,60

**Contacts pour LM/NM/SM...A**

S1A	56,40
S2A	74,30

## REGISTRE RECTANGULAIRES TVI



**PRIX (Exemple de désignation: TVI 600-400/600 = Largeur; 400 = Hauteur)**

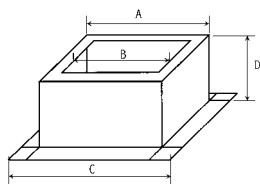
TVI	Largeur							
	300	400	500	600	700	800	900	1000
200	104.90	119.60	134.30	149.30	161.10	175.80	190.40	202.50
300	105.20	119.90	134.60	149.70	161.50	176.20	190.90	203
400	122.30	127	156.70	173.80	185.90	200.60	217.70	232.40
500	141.90	161.50	178.50	205.60	222.70	234.80	256.90	275.40
600	159.10	181.10	200.60	220.10	239.80	259.30	281.30	300.80
700	171.20	198.20	220.10	239.80	261.90	286.30	308.20	332.60
800	176.20	200.60	234.80	259.30	286.30	308.20	335.20	362.10
900	190.90	217.70	256.90	281.30	308.20	335.20	384.10	413.40
1000	203	232.40	275.50	300.80	332.60	362.10	413.40	464,60

En stock

Moteur 15 Nm (sinon 4 Nm)

● En stock  
⊕ Stock à confirmer

## COS



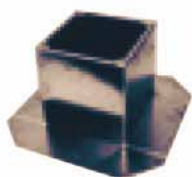
Costières droites pour toit plat.  
Fabrication en acier galvanisé.

	A	B	C	D
1	300	200	600	300
2	400	300	700	300
3	540	440	840	300
4	620	520	920	300
5	720	620	1020	300
6	850	750	1150	300
7	890	790	1190	300
8	940	840	1240	300
9	990	890	1290	300
10	1090	990	1390	300
11	1330	1230	1630	300

Costière	Euro 4000	RTH	DVS	DHS
1			190-225	190-225
2			310-311	310-311
3	4004 à 4204		355-400	355-400
4	4304	315-350	450-500	450-500
5	4404	400-450		
6		500-560		
7		630-710	560-630	560-630
8	4909 à 41024			
9			710	
10		800	800-900	
11		1000		

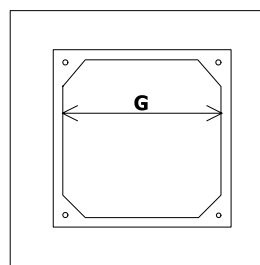
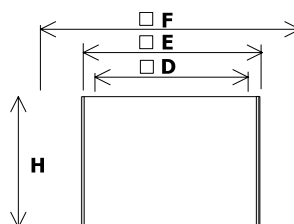
Produits	Prix en €
<b>Costières type COS</b>	
COSTIERE1	536,80
COSTIERE2	578,90
COSTIERE3	696,10
COSTIERE4	832,10
COSTIERE5	901,50
COSTIERE6	1 028,90
COSTIERE7	1 041,70
COSTIERE8	1 127,20
COSTIERE9	1 194,80
COSTIERE10	1 276,30
COSTIERE11	1 627,00

## FDS



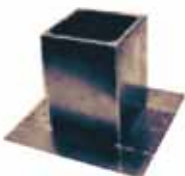
Costières droites isolées pour toit plat  
Spécialement conçues pour la gamme DVS/DHS  
Fabrication en aluminium résistant aux intempéries

FDS	D	E	F	G	H
190/225	245	294	571	258	300
310/311	330	395	657	345	300
355/400	450	555	817	505	300
450/499/500	535	625	877	565	300
560/630	750	895	1147	835	300
710	840	985	1300	925	300
800/900	1050	1202	1540	1145	300



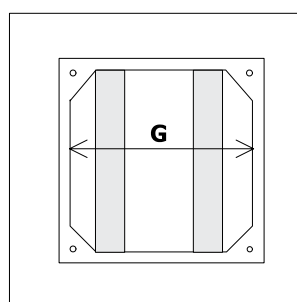
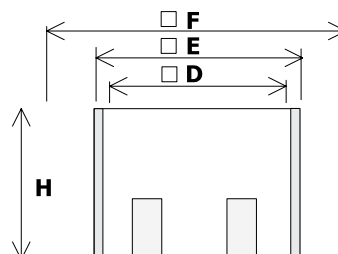
Produits	Prix en €
<b>Costières type FDS</b>	
FDS 190/225	264,80
FDS 310/311	305,40
FDS 355/400	380,10
FDS 450/499/500	419,60
FDS 560/630	543,30
FDS 710	817,20
FDS 800/900	1 266,40

## SSD



- Costières droites insonorisées pour toit plat  
Spécialement conçues pour la gamme DVS/DHS  
Fabrication en aluminium résistant aux intempéries
- Atténuation sonore de 8dB (250 Hz)

FDS	D	E	F	G	H
190/225	245	294	571	258	400
310/311	330	395	657	345	500
355/400	450	555	817	505	650
450/499/500	535	625	877	565	650
560/630	750	895	1147	835	700
710	840	985	1300	925	800



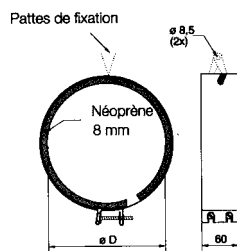
Produits	Prix en €
<b>Costières type SSD</b>	
SSD 190/225	539,80
SSD 310/311	780,30
SSD 355/400	1 033,20
SSD 450/499/500	1 169,90
SSD 560/630	1 792,00
SSD 710	2 344,40

● En stock  
⊙ Stock à confirmer

**FK**



- Manchettes de raccordement circulaire
- Mise en place rapide
- Efficacité du serrage et de l'étanchéité
- Avec pattes de fixation du diamètre 100 à 315



Produits	Prix en €
<b>Manchettes type FK</b>	
FK100	12,70
FK125	13,80
FK160	14,70
FK200	15,80
FK250	18,00
FK315	21,20
FK355	25,30
FK400	29,50
FK450	31,50
FK500	34,80

**DS/DSK**



- Manchettes souples rectangulaires et carrées prévues par un raccordement direct sur les profils des ventilateurs Epaisseur 100 à 150 mm

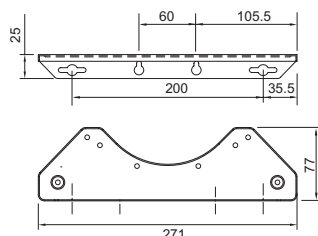
<b>Manchettes souples rectangulaires type DS</b>	
DS30-15	91,80
DS40-20	91,80
DS50-25	101,60
DS50630	102,60
DS60-30	107,40
DS60-35	114,40
DS70-40	122,10
DS80-50	132,20
DS100-50	138,10

<b>Manchettes souples carrées type DSK</b>	
DSK45	126,80
DSK50	141,30
DSK55	142,60
DSK65	170,60
DSK70	192,60

**MK**



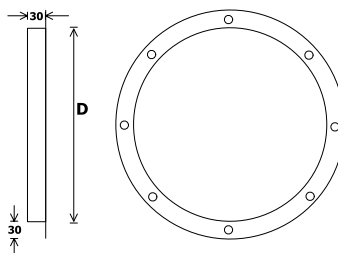
Console pour ventilateurs de gaines K fixation par vis



**GFL**



- Contre-bride pour ventilateurs axiaux
- Trous de fixation prévus pour la gamme AR



<b>Contre bride pour ventilateurs axiaux type GFL</b>	
GFL-AR/AXC 315	37,90
GFL-AR/AXC 355	40,80
GFL-AR/AXC 400	53,50
GFL-AR/AXC 450	57,90
GFL-AR/AXC 500	58,90
GFL-AR/AXC 560	86,40
GFL-AR/AXC 630	93,20
GFL-AR/AXC 710	111,40
GFL-AR/AXC 800	125,90
GFL-AR/AXC 1000	309,70

**PR**



- Plaque de raccord circulaire
- Montage mural ou à l'aspiration des ventilateurs KDR et MUB

PR diam	A
100	200
125/160	300
200/315	400
355/450	500
500	600
560	700
630	800
710/800	918

<b>Plaques de raccord circulaires type PR</b>	
PR100	45,00
PR125	45,00
PR160	48,80
PR200	58,80
PR250	65,60
PR315	65,60
PR355	70,90
PR400	70,90
PR450	70,90
PR500	84,90
PR560	109,00
PR630	117,00
PR710	160,20
PR800	167,80

**PRK/PRJK**



PRK	A	B	C	D	d	E	H	L
40-20	238	438	220	200 à 315	8	420	196	396
50-25	288	538	270	250 à 400	8	520	246	496
50-30	338	538	320	315 à 400	8	520	296	496
60-30	338	638	320	315 à 500	8	620	296	596
60-35	388	638	370	315 à 560	8	620	346	596
70-40	438	738	420	400 à 630	8	720	396	696
80-50	538	838	520	500 à 710	8	820	496	796
100-500	538	1038	520	500 à 1000	8	1020	496	996
PRJK	A	B	C	D	d	E	H	L
25	418	418	400	250 à 400	8	400	378	378
42	588	588	570	315 à 500	8	570	548	548
45	488	488	470	400 à 500	8	470	446	446
50	548	548	520	400 à 560	8	520	496	496
55	591	591	573	500 à 710	8	573	549	549
62	718	718	700	500 à 800	8	700	678	678
65	698	698	680	500 à 800	8	680	656	656
70	743	743	725	630 à 1000	8	725	701	701
100	918	918	900	630 à 1000	8	900	878	878

<b>Transformations rectangulaires</b>	
PRK40X20	198,00
PRK50X25	242,00
PRK50X30	242,00
PRK60X30	264,00
PRK60X35	286,00
PRK70X40	286,00
PRK80X50	330,00
PRK100X50	396,00

<b>Transformations carrées</b>	
PRJK25	206,80
PRJK42	242,00
PRJK45	242,00
PRJK50	242,00
PRJK55	242,00
PRJK62	299,20
PRJK65	303,60
PRJK70	330,00
PRJK100	404,80

● En stock  
 ○ Stock à confirmer